

機器アラーム対処法、
その他機器に関すること

ノボキュア株式会社 お問い合わせ窓口

平日 9:00-17:30

TEL 050-3149-1020

夜間 17:30-翌9:00 / 土日・祝日

TEL 03-4500-7515



2023年4月～2023年9月

カレンダー手帳

NovoTTF-100Aシステム（ブランド名：オブチューン[®]）は膠芽腫治療を目的とした医療機器です。
オブチューン[®]はノボキュアゲーエムベーハーの登録商標です。

novocure[®]

www.optune.jp



2023年2月作成
OPTJP2212002

ノボキュア株式会社

オプチューン[®]カレンダー手帳

氏名

さま

オプチューン
使用開始年月日

年 月 日

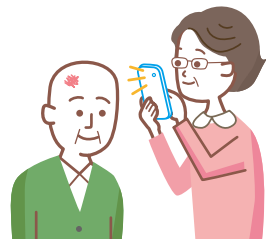
オプチューン[®]を使用される患者さまへのお願い

使用に関する注意事項

- 担当医師の指導のもと使用してください。
- 困ったこと、分からないことがあれば、速やかに担当医師に相談してください。

頭皮に関する注意事項

- もしも、頭皮に赤みや炎症などの異常がみられた場合は、患部の写真を撮影するなどして経過を記録し、必ず担当医師に相談してください（受診日にアレイを外していくと、担当医師が頭皮を確認しやすくなります）。



- 頭皮に赤みや炎症がある場合には、頭皮トラブルが悪化する恐れがあるため、消毒用アルコールの使用は避けてください。



アレイに関する注意事項

- アレイは週に2～3回交換してください。担当医師から別途指示があった場合には、その指示に従ってください。
- アレイは高温多湿を避け、自宅の涼しい場所で保管してください。
- 保険適用の範囲内で処方できるアレイは月1回10セット [40枚（白20枚・黒20枚）] です。



アレイの貼り方・はがし方については動画でご紹介しています。
詳しくはノボキア株式会社のホームページをご参照ください。

記入例

① カレンダーに受診日・MRI検査などの日程を記入してください。

② アレイ貼付開始日のアルファベットが「A」であれば、それ以降、「A」の印がついた日にアレイを交換すると、基本的に週2～3回の交換ペースが維持できますので参考にしてください。

③ 頭皮の状態や、オプチューンの使用に関して気になることがあれば、カレンダーに記録してください。

①受診日およびMRI検査が予定されている日は、アレイを外した状態で受診してください。

②アルファベットのパターンは、受診日やMRI検査の予定日、アレイの残数などによって変わることがあります。

なお、パターンが変更になっても治療に支障はありません。

③「アラームが鳴った」「頭皮トラブルが生じた」など、気になることがあれば、ご記入ください。

なお、頭皮トラブルが生じたときは、担当医師の指示により、アレイを貼らずに治療を一時休止することがあります。患部の写真を撮影して必ず担当医師に相談してください。

20XX年 X月		日	月	火	水	木	金	土
								1 (A)
2 (B)	3 (C)	4 (A)	5 (B)	6 (C)	7 (A)	8 (B)		
9 (C)	10 (A)	11 (B)	12 (C)	13 (A) 受診日 MRI検査	14 (B)	15 (C) アレイ到着 予定日		
16 (A)	17 (B) アラームが 鳴った	18 (C)	19 (A)	20 (B)	21 (C)	22 (A)		
23 (B) 頭皮に かゆみあり	24 (C)	25 (A)	26 (B)	27 (C)	28 (A)	29 (B)		
30 (C)	31 (A)							

オプチューン
使用開始から
3 か月目

アレイ:
使用セット数
9 セット

残セット数
1 セット

オプチューン使用率
72 %

メモ
次回受診日は
X月X日

頭皮について
先生に相談する

アレイは、担当医師の処方からおおよそ1～3日後にご自宅に配送されます。

2023年
4月

オプチューン
使用開始から

カ月目

アレイ：
使用セット数

セット

残セット数

セット

オプチューン使用率

%

メモ

日	月	火	水	木	金	土
						1 C
2 A	3 B	4 C	5 A	6 B	7 C	8 A
9 B	10 C	11 A	12 B	13 C	14 A	15 B
16 C	17 A	18 B	19 C	20 A	21 B	22 C
23 A	24 B	25 C	26 A	27 B	28 C	29 A
30 B						

2023年
5月

オプチューン
使用開始から

カ月目

アレイ：
使用セット数

セット

残セット数

セット

オプチューン使用率

%

メモ

日	月	火	水	木	金	土
	1C	2A	3B	4C	5A	6B
7C	8A	9B	10C	11A	12B	13C
14A	15B	16C	17A	18B	19C	20A
21B	22C	23A	24B	25C	26A	27B
28C	29A	30B	31C			

2023年
6月

オプチューン
使用開始から

カ月目

アレイ：
使用セット数

セット

残セット数

セット

オプチューン使用率

%

メモ

日	月	火	水	木	金	土
				1A	2B	3C
4A	5B	6C	7A	8B	9C	10A
11B	12C	13A	14B	15C	16A	17B
18C	19A	20B	21C	22A	23B	24C
25A	26B	27C	28A	29B	30C	

2023年
7月

オプチューン
使用開始から

カ月目

アレイ：
使用セット数

セット

残セット数

セット

オプチューン使用率

%

メモ

日	月	火	水	木	金	土
						1A
2B	3C	4A	5B	6C	7A	8B
9C	10A	11B	12C	13A	14B	15C
16A	17B	18C	19A	20B	21C	22A
23B	24C	25A	26B	27C	28A	29B
30C	31A					

2023年
8月

オプチューン
使用開始から
カ月目

アレイ：
使用セット数

セット

残セット数

セット

オプチューン使用率

%

メモ

日	月	火	水	木	金	土
		1B	2C	3A	4B	5C
6A	7B	8C	9A	10B	11C	12A
13B	14C	15A	16B	17C	18A	19B
20C	21A	22B	23C	24A	25B	26C
27A	28B	29C	30A	31B		

2023年
9月

オプチューン
使用開始から

カ月目

アレイ：
使用セット数

セット

残セット数

セット

オプチューン使用率

%

メモ

日	月	火	水	木	金	土
					1C	2A
3B	4C	5A	6B	7C	8A	9B
10C	11A	12B	13C	14A	15B	16C
17A	18B	19C	20A	21B	22C	23A
24B	25C	26A	27B	28C	29A	30B

参考 オプチューン使用率の記録

データ 採取期間						
オプチューン 使用率 (%)						

記入例

○月○日
△月△日

72%

オプチューン使用率



○月○日
△月△日

困ったときには…

オプチューンの使用に際して参考となる資料をご用意しています。
必要な方は、担当医師またはデバイス・サポート・スペシャリスト (DSS)
までお申し出ください。

● オプチューン本体の取扱いについて



NovoTTF-100Aシステム
取扱説明書

● 頭皮ケアとアレイの貼り方・はがし方について



頭皮ケアとアレイの
貼り方・はがし方ガイド

患者様参考動画シール



● 機器アラームの対処について



アラームが鳴ったときの
対処法 (3つ折り冊子)

オプチューンのアラームが鳴る
原因と対処法 (両面パウチ)



このほか、ウェブサイト上の『患者・ご家族の皆様』のページもご参照ください。

機器アラーム対処法、その他機器に関すること

ノボキア株式会社
お問い合わせ窓口



平日 9:00-17:30

TEL 050-3149-1020

夜間 17:30-翌9:00 / 土日・祝日

TEL 03-4500-7515